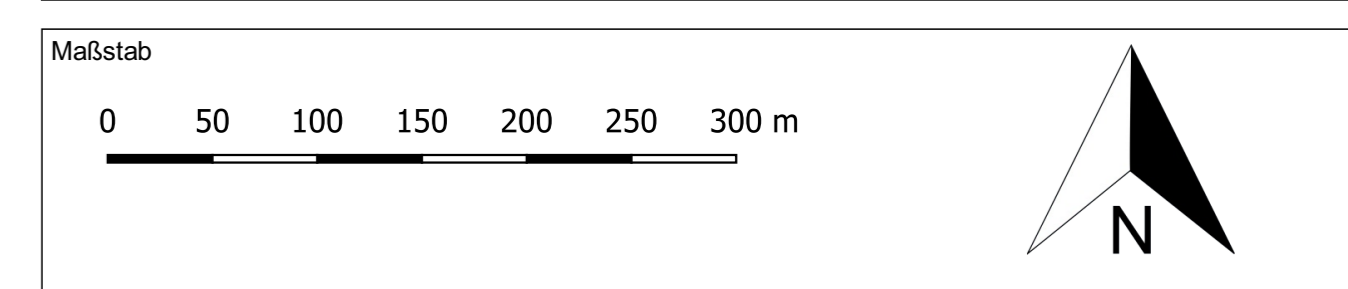
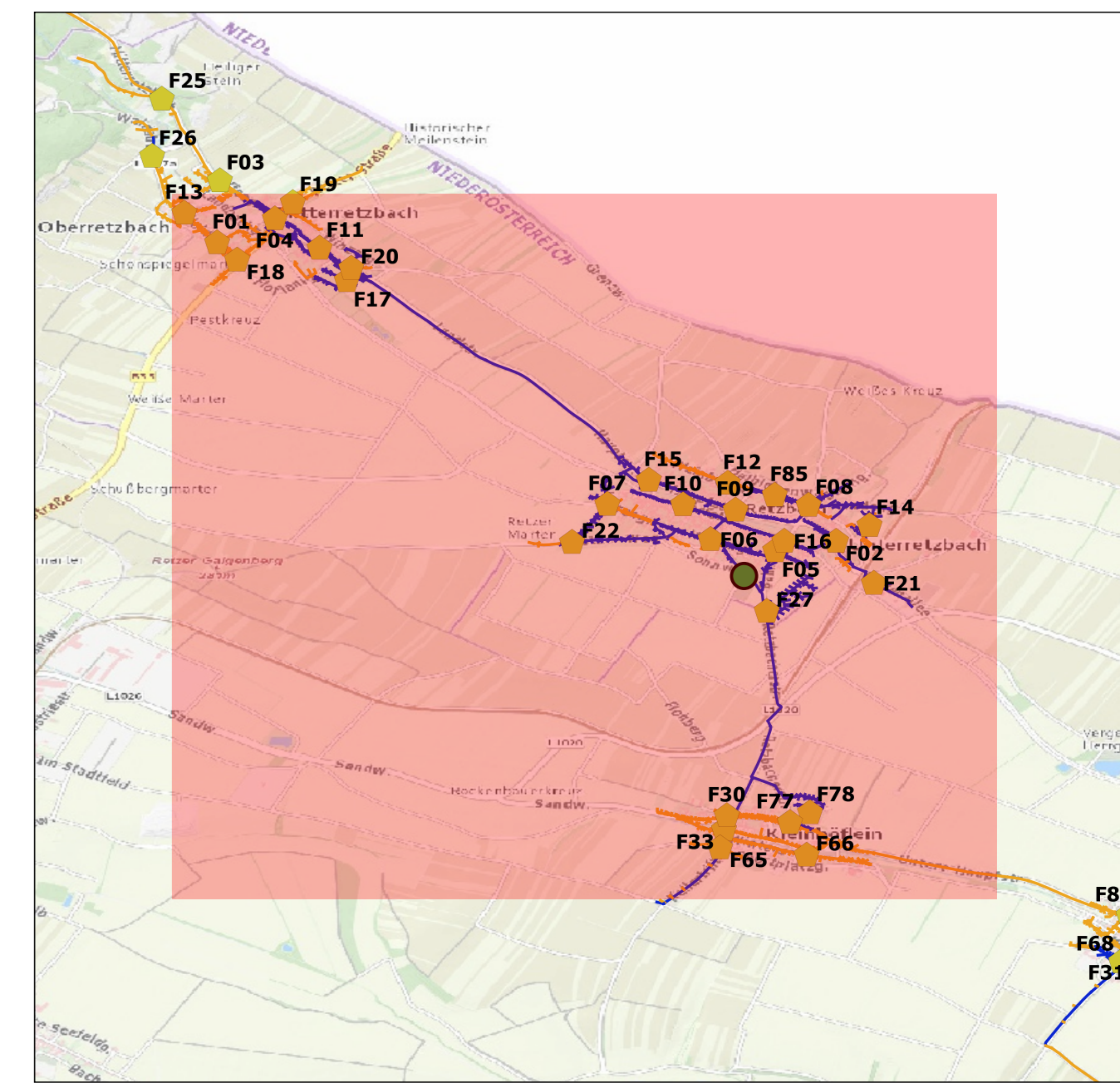




Aktivierung Abschnitt 2

Aktivierung Abschnitt 1



**Legende**

Gebäude	FCPs	Trasse (im Ausbaubereich)
PlannedTU = 0	POP	Trasse (außerhalb von Ausbaubereich)
PlannedTU > 0		

unser netz. unsere zukunft.		nÖGIG Service GmbH Niederösterreichische Glasfaserinfrastrukturgesellschaft Stattersdorfer Hauptstraße 56 A-3100 St. Pölten	
Planart Übersichtsplan Aktivierungen		kpp consulting gmbh Wiener Straße 127 A-3500 Krems	
Region Retzerland		Planart Übersichtsplan	
Cluster P310381, Retzbach		Verfasser KVE	
Bauabschnitt Ausbaubereich 2022/2023		Datum 28.08.2023	
Maßstab 1:2.500		Revisionsnummer 01	
Revisionsdatum/Bearbeiter/Kommentar 28.08.2023 KVE		Revisionsnummer 01	

Dieses Dokument ist geistiges Eigentum des Auftragnehmers und darf ohne Zustimmung nicht weiterverwendet werden oder an Dritte weitergegeben werden.  
Unverbindlicher Trassenplan auf Basis der Grobplanung.